

	<b>MANUAL</b>
	<b>INSTALAR BIT4ID – PKI MANAGER</b>
	Página 1 de 10

# **MANUAL**

**Firmado de Documento con  
certificado Digital almacenado en  
Token**

**Bit4id - PKI manager**

**01/07/2023**

**Versión 1.1**

**Santa Cruz, Bolivia**

	<b>MANUAL</b>
	<b>INSTALAR BIT4ID – PKI MANAGER</b>
	Página 2 de 10

## INSTALACION DE CONTRALADOR DE SU TOKEN USB

### Paso 1

---

Entrar a la página web <https://www.digicert.bo/> y dirigirse al menú Soporte.



### Paso 2

---

Descargar la última versión del software **Bit4id - PKI Manager** en el siguiente link:

[https://cdn.bit4id.com/es/soporte/downloads/middleware/Bit4id\\_Middleware.exe](https://cdn.bit4id.com/es/soporte/downloads/middleware/Bit4id_Middleware.exe)

	<b>MANUAL</b>
	<b>INSTALAR BIT4ID – PKI MANAGER</b>
	Página 3 de 10

### Paso 3

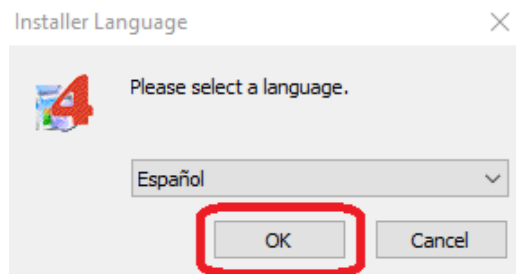
---

Diríjase a la carpeta donde ha descargado el instalador y ejecútelo para iniciar el proceso de instalación.

### Paso 4

---

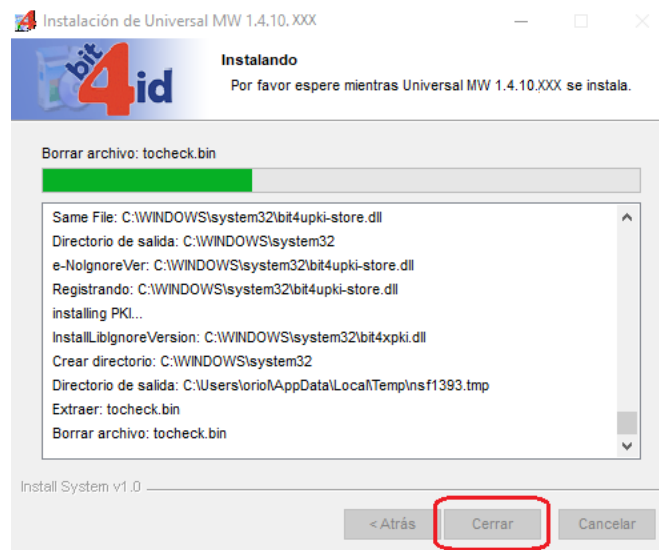
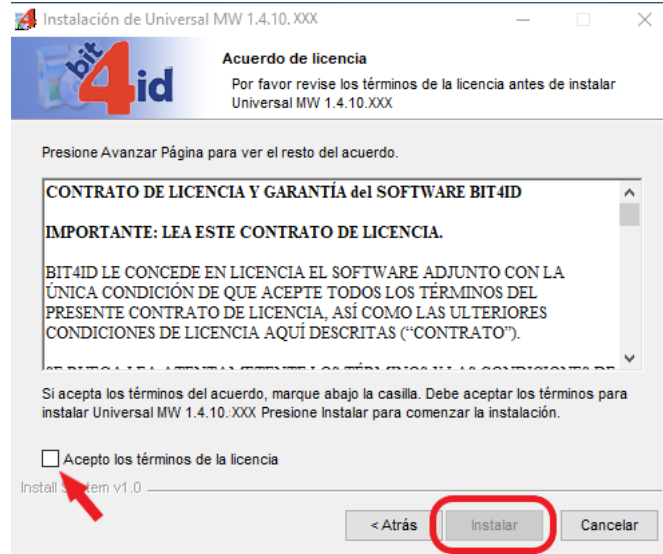
Seleccionar el idioma de su preferencia luego click en el botón **OK**



En la siguiente ventana darle click en acepto los términos de la licencia, luego click en el botón **instalar**

	<h1>MANUAL</h1>
	<h2>INSTALAR BIT4ID – PKI MANAGER</h2>
	Página 4 de 10

Una vez finalice la instalación del software en su computadora, dar click en el botón cerrar y con eso concluye el proceso de instalación.



	<b>MANUAL</b>
	<b>INSTALAR BIT4ID – PKI MANAGER</b>
	Página 5 de 10

## FIRMA DE DOCUMENTO CON ADOBE ACROBAT READER PDF

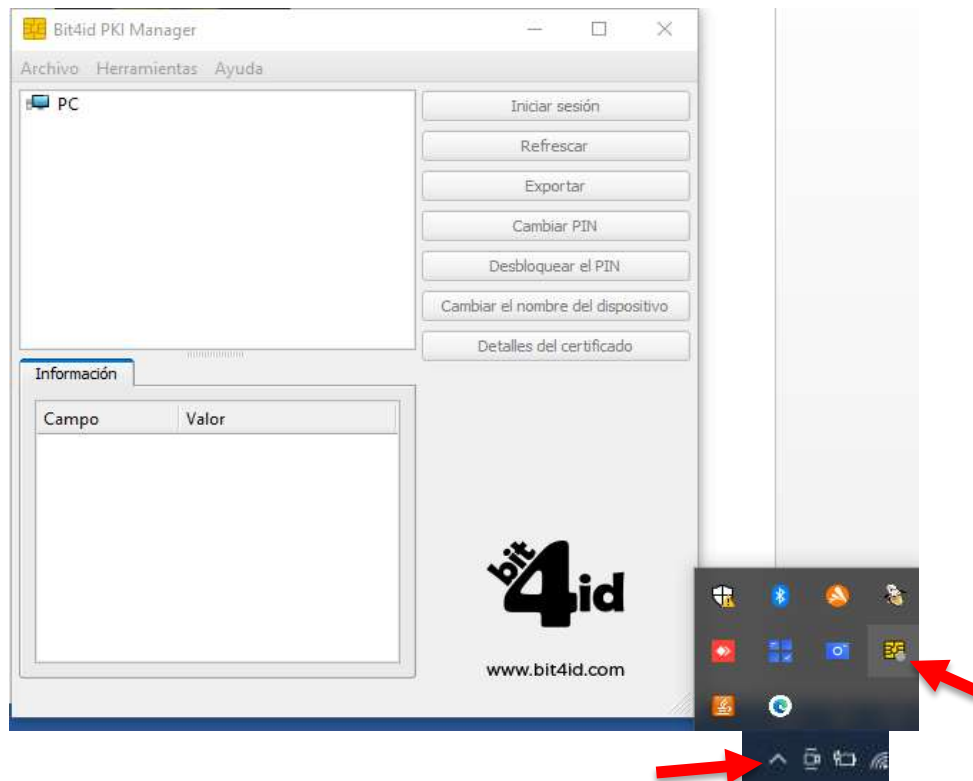
### PASO 1

---

Una vez finalizado el proceso de instalación del aplicativo Bit4id - PKI Manager, De manera automática se crea un acceso directo en el escritorio de su computador, ubique el acceso directo y proceda a abrir el programa.



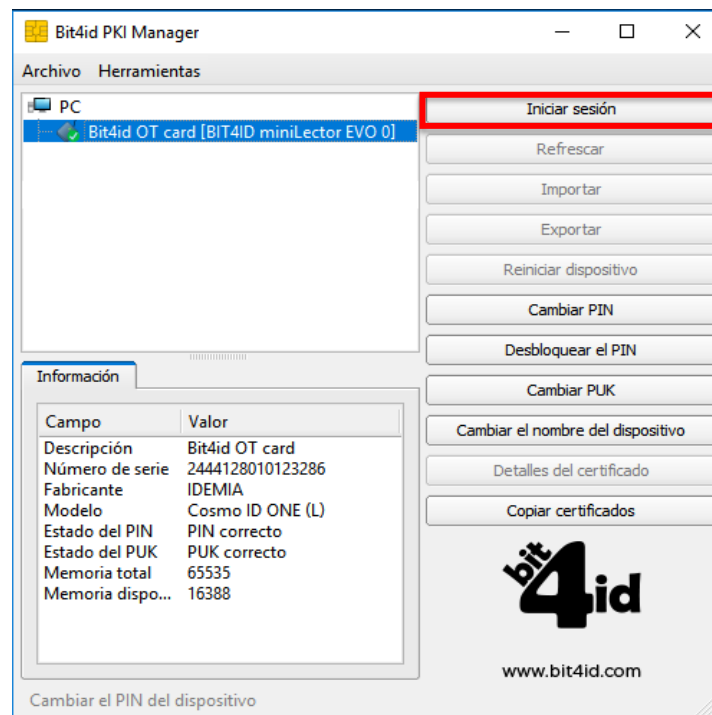
También puede acceder mediante la barra de tarea de esta manera, dando doble click sobre el icono.



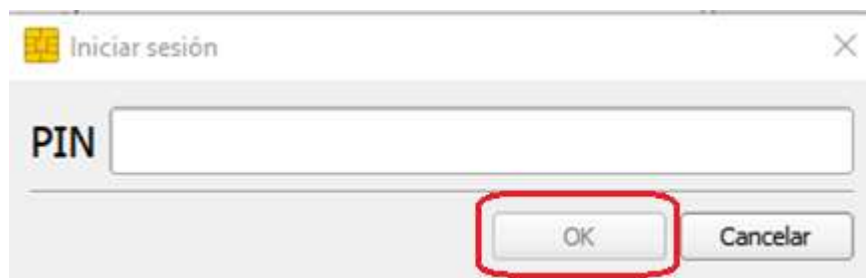
## PASO 2

---

Una vez abierto el aplicativo Bit4id, Proceda a conectar el **TOKEN** a uno de los puertos USB del computador, seguidamente se le habilitara el botón Iniciar sesión



Al momento de iniciar sesión le aparecerá esta ventana, Aquí proceda a introducir el **PIN** de su token, luego click en el botón **OK**



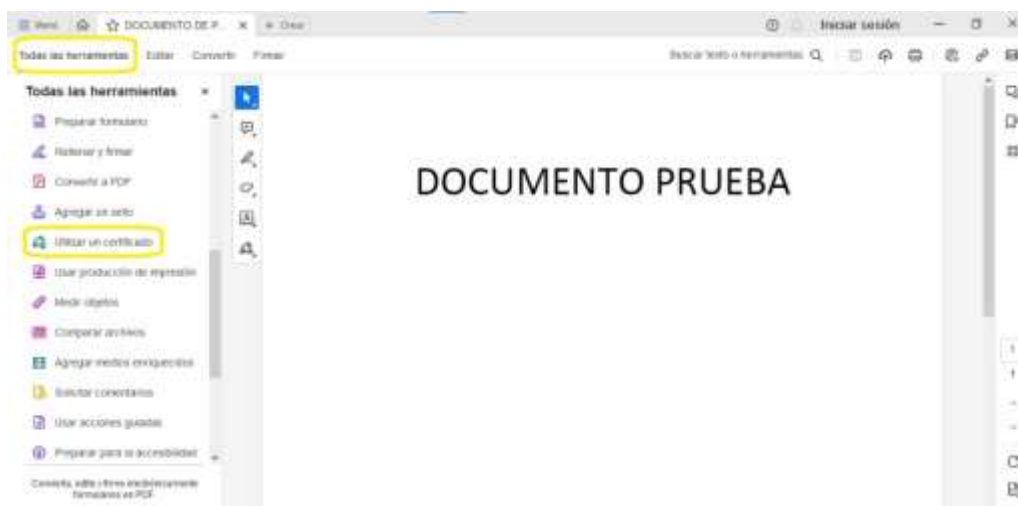
	<h1>MANUAL</h1>
	<h2>INSTALAR BIT4ID – PKI MANAGER</h2>
	Página 7 de 10

### PASO 3

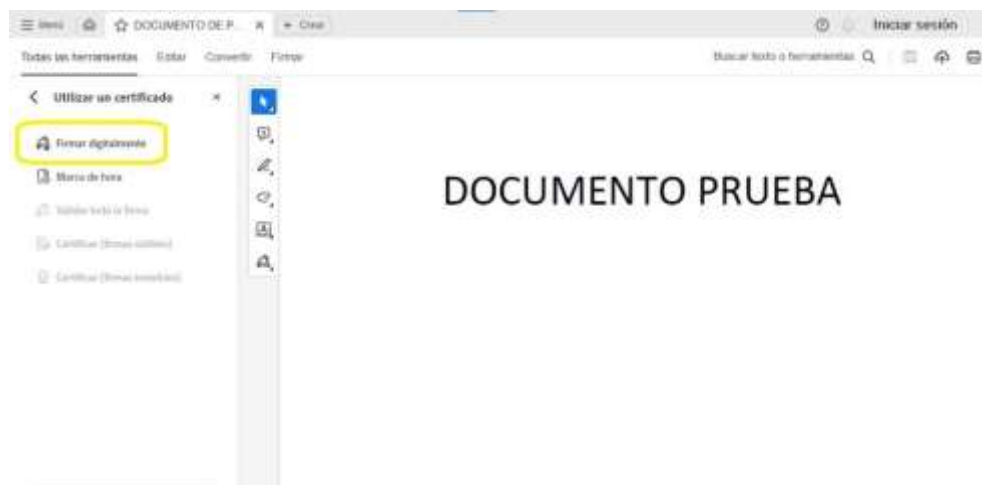
---

Una vez iniciado sesión con su Token, Proceda a abrir el documento que quiere firmar con el programa **Adobe Acrobat Reader DC**.

Darle click en el apartado **Todas las Herramientas** y luego click en la lista que se ha desplegado seleccione la opción **Utilizar un Certificado**.



En el apartado que le aparece seleccione **Firmar digitalmente**



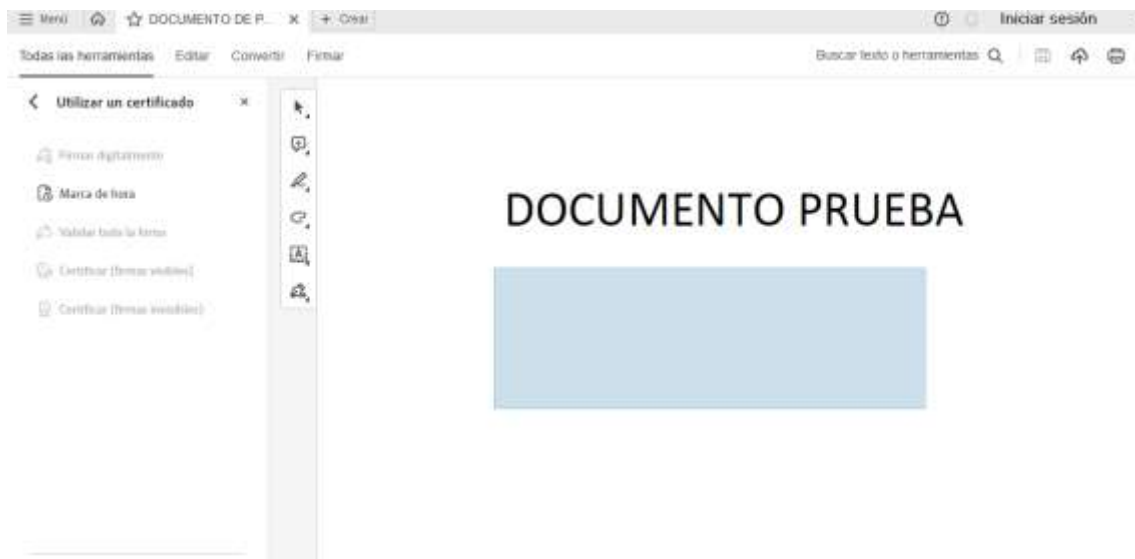
	<h1>MANUAL</h1>
	<h2>INSTALAR BIT4ID – PKI MANAGER</h2>
	Página 8 de 10

La siguiente notificación está indicándole que debe dibujar un rectángulo para delimitar el área, el cual abarcara su firma digital en la página en la cual se está firmando.



### Nota

Mantenga presionado el click izquierdo mientras este delimitando el tamaño de su firma, Una vez ya definido el tamaño y el lugar de la firma deje de presionar el click izquierdo





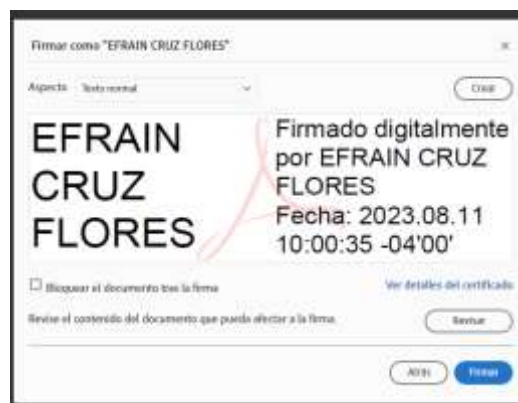
	<b>MANUAL</b>
	<b>INSTALAR BIT4ID – PKI MANAGER</b>
	Página 9 de 10

Si ha seguido correctamente los pasos anteriores, debería aparecer una ventana en donde se encuentre disponible su certificado.

En este apartado seleccione su certificado (Nombre de titular de la firma) y haga click en el botón **“Continuar”**.

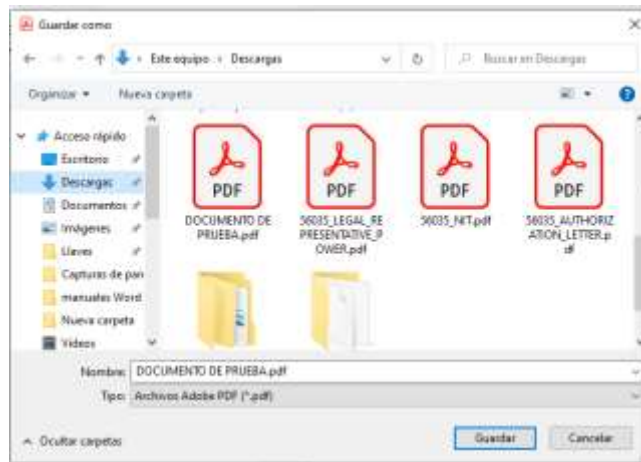


Ahora puede ver como se verá el aspecto de su firma digital en el documento a firmar, Seguidamente seleccione el botón firmar.



	<b>MANUAL</b>
	<b>INSTALAR BIT4ID – PKI MANAGER</b>
	Página 10 de 10

Ahora guarde el documento con otro nombre o reemplace el documento original  
Seguidamente le pedirá el PIN de su Token, ingrese su PIN, luego presione la tecla **Enter**.



Seguidamente aparecerá su firma en la parte donde dibujo el rectángulo con el mouse



De esta manera podremos tener Firmado nuestro Documento.